

Réunion

d'information

préalable

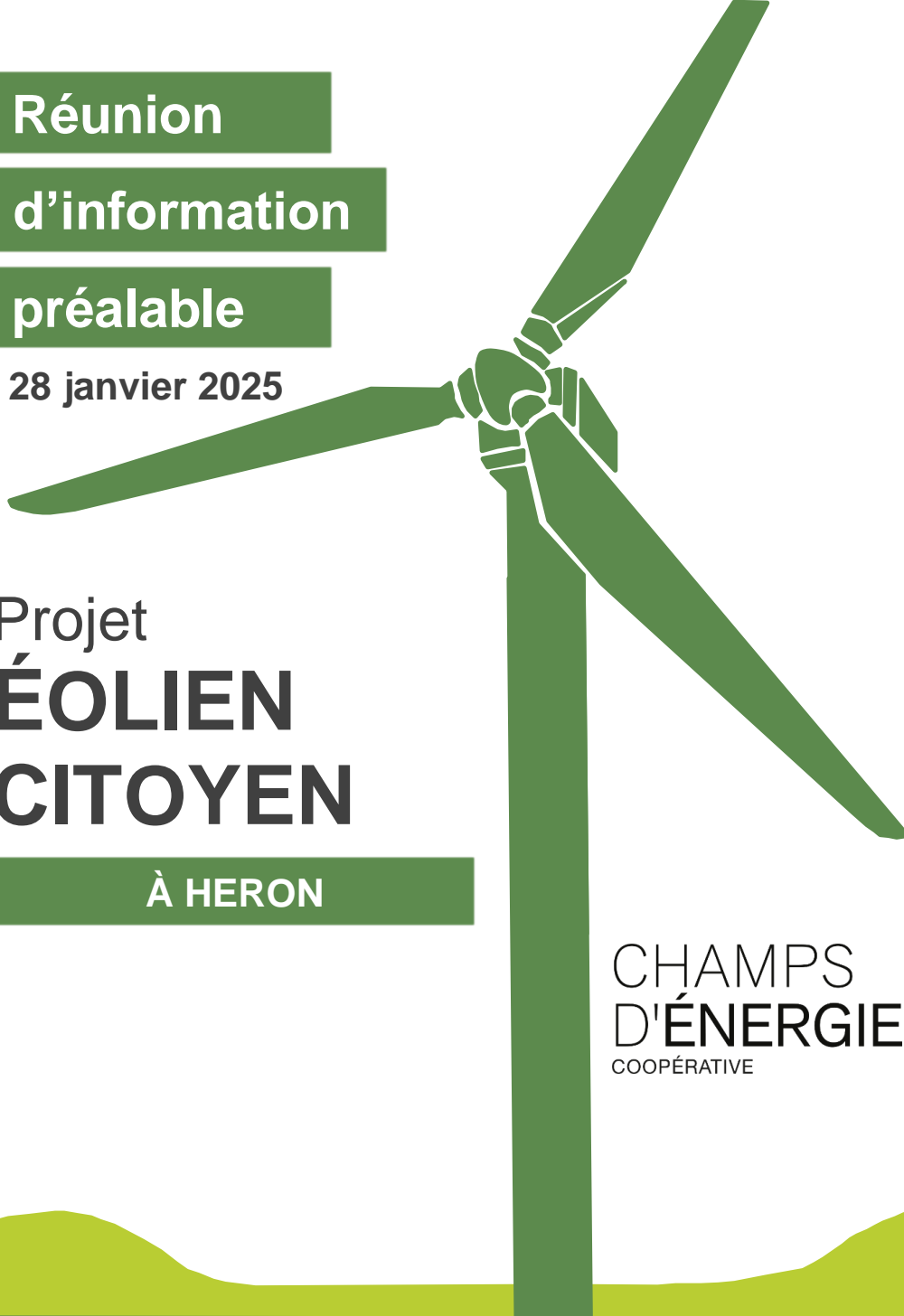
28 janvier 2025

Projet
ÉOLIEN
CITOYEN

À HERON

CHAMPS
D'ÉNERGIE
COOPÉRATIVE

www.champsdenergie.be





9.900

MWh/an



2.800

Ménages



LE PROJET

Le projet se compose d'une éolienne d'une hauteur totale maximum de 200 m. Elle produira environ 9.900.000kWh par an, ce qui correspond à la consommation moyenne annuelle d'environ 2.800 ménages wallons (à raison de 3,5 MWh/an par ménage). Il se situe entre les villages de Couthuin, Héron et Lavoir. Le site choisi présente de nombreux atouts propices au développement éolien :

- Un bon potentiel venteux
- A bonne distance des zones d'habitat
- Une bonne accessibilité du site
- En prolongation d'un parc existant

BÉNÉFICES ENVIRONNEMENTAUX

L'éolienne permettrait d'éviter l'émission de 2.200 tonnes de CO₂ par an (par rapport aux émissions du mix électrique belge).

UNE DEMARCHE CITOYENNE OUVERTE À TOUS

Notre coopérative est 100% citoyenne et est ouverte à tous. Ses règles empêchent toute spéculation. Chaque coopérateur·rice a droit à une voix à l'assemblée générale, quel que soit le nombre de part qu'il ou elle détient.

PREMIÈRE ÉTAPE DE LA PROCÉDURE

La réunion d'information du 28 janvier 2025 s'inscrit dans un cadre légal. Elle représente le lancement de l'étude d'incidences et de la procédure officielle de demande de permis unique. Lorsque cette étude sera finalisée, une demande de permis pourra être introduite auprès des autorités compétentes.

VOTRE AVIS COMPTE

Vos observations et suggestions seront prises en compte dans l'étude d'incidences. Il vous suffit pour cela d'adresser un courrier par écrit dans un délai de 15 jours à l'adresse suivante :

Collège Communal de Héron
Place Communale 1
4218 Couthuin

(avec copie à Champs d'énergie SC, à l'attention de Monsieur Bastien Van Grunderbeeck, Rue Dr Goffin 3 à 5380 Fernelmont)

PLUS D'INFOS

Champs d'énergie SC - Bastien Van Grunderbeeck,
Rue Dr Goffin 3
5380 Fernelmont
Email : bastien.v@champsdenergie.be

Localisation du projet

